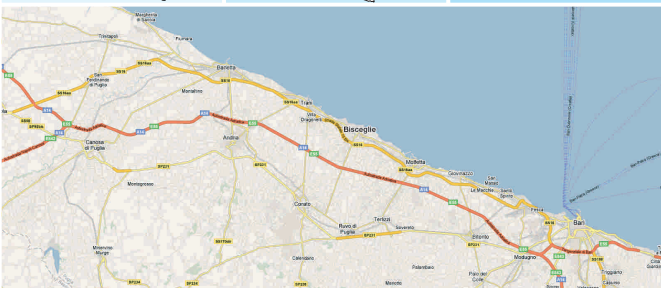


Come arrivare



AEREOPORTO

• BARI-PALESE 27 Km



IN AUTO

DA NORD Autostrada A14
uscita Trani

DA OVEST Autostrada A16
che si innesta a Canosa sull'A14

S.S. 16 Bis, che corre parallela all'A14 lungo la costa
adriatica, uscita Bisceglie nord



IN BARCA

Porto turistico di Bisceglie
lat. 41° - 14,72' N; long. 16° - 30,48' E



IN TRENO

Trenitalia (per orari e informazioni: www.trenitalia.it)
Stazioni: Bisceglie

INFO E PRENOTAZIONI

GEO EXPLORER

Via Pasubio 31 · 70052 Bisceglie

Tel. 080/3991411

email: info@geoplorer.it

www.oliamocibene.it

Quando

Tutti i week-end di

3-4 - 10-11 | Novembre
17-18 - 24-25

1-2 - 8-9 | Dicembre
15-16

il pacchetto comprende:

- trattamento all inclusive
- cena, colazione e pranzo
- bevande (acqua, vino e bibite) e coperti inclusi
- pernottamento in hotel 4*
- trasferimenti in pullman gran turismo da e per l'albergo
- servizio guida turistica
- ingresso ai musei

€ 79,00
per persona

Supplemento
camera singola: € 5,00



Uno splendido
omaggio per tutti i
partecipanti, una
bottiglia-degustazione di
olio extravergine d'oliva



PORTO TURISTICO E CENTRO STORICO



NOVEMBRE
DICEMBRE
2007

BISCEGLIE (BA)
ITALY

OLIAMOCI BENE

*Week-end enogastronomico
alla scoperta dei sapori
dell'olio novello*



www.oliamocibene.it



CITTÀ DI BISCEGLIE



CONSORZIO
PER LA VALORIZZAZIONE
DELLA CILIEGIA E DELLA
FRUTTA TIPICA

PROGRAMMA

SABATO

- nel primo pomeriggio arrivo a Bisceglie e sistemazione in hotel 4****
- trasferimento in pullman GT, visita al centro storico di Bisceglie, allo splendido Duomo Romanico, al Museo delle arti e tradizioni popolari ubicato nella duecentesca Torre Normanna
- ritorno in albergo per cena tipica con pietanze di mare condite con olio extravergine

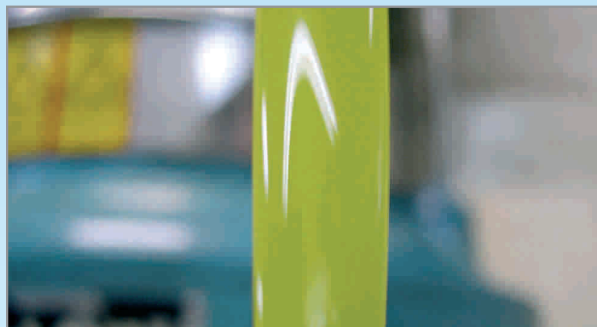
DOMENICA

- Colazione a buffet
- trasferimento in pullman GT e passeggiata per le campagne per partecipare alla raccolta delle olive guidata dai contadini anziani
- visita al frantoio per assistere a tutte le fasi di molitura, degustando l'olio appena spremuto
- Visita al Dolmen della Chianca
- pranzo in frantoio: degustazione di prodotti tipici
- partenza



Per due giorni sarai protagonista della vita contadina, e con un salto nel passato rivivrai i riti e le attività tramandati dalla tradizione olivicola della terra di Puglia.

Nel pomeriggio del sabato, sarai accompagnato a visitare il centro storico di Bisceglie, e il museo delle arti e tradizioni popolari, ubicato nella duecentesca Torre Normanna, ove sono esposti antichi aratri e attrezzi utilizzati nel secolo scorso



per la coltivazione degli ulivi. Torri, Palazzi e lo splendido Duomo Romanico completeranno una escursione indimenticabile tra i vicoli del borgo medievale.

In serata la cena ti proporrà le migliori prelibatezze del nostro mare, rigorosamente condite con olio extravergine novello. Si incomincia con una insalata di polpo nostrano, proseguendo con i cavatelli fatti a mano con frutti di mare e



TORRE NORMANNA

frittura di paranza.

Al mattino si parte alla volta delle campagne per partecipare alla raccolta delle olive. Anziani contadini illustreranno le tecniche di coltivazione dell'olivo che si tramandano da diversi secoli: Bisceglie è nota per la raccolta eseguita categoricamente a mano, senza ausili meccanici,



DOLMEN DELLA CHIANCA

e senza attendere che le olive cadano in terra. Se ne ricava un olio di odore leggero, sapore intenso ma raffinato, a basso contenuto di acidità.

La mattinata prosegue in un frantoio dove si assiste a tutte le fasi della molitura, degustando l'olio appena spremuto che è ricco di contenuti energetici e proteici integri.

Tra le macine del frantoio, assaporerai pietanze che provengono dalla terra, e ancora una volta l'olio novello sarà protagonista indiscusso: focaccia pugliese, frittura di "nolchi" (tipiche olive nere dolci) condite con pomodorino, fave e cicorie, crostata di frutta.

